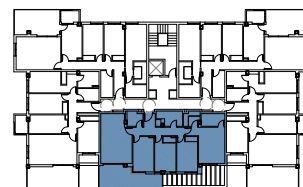


Superficies:

Útil de vivienda:	89,99 m ²
Útil de terraza:	15,03 m ²
Útil total:	105,02 m ²
Construida:	125,23 m ²



NOTA LEGAL: la presente información, perspectivas, documentación gráfica y calidades son orientativas. La sociedad vendedora se reserva el derecho a efectuar las modificaciones que fuesen motivadas por exigencias técnicas, legales o comerciales. El mobiliario es meramente orientativo y no está incluido en el precio