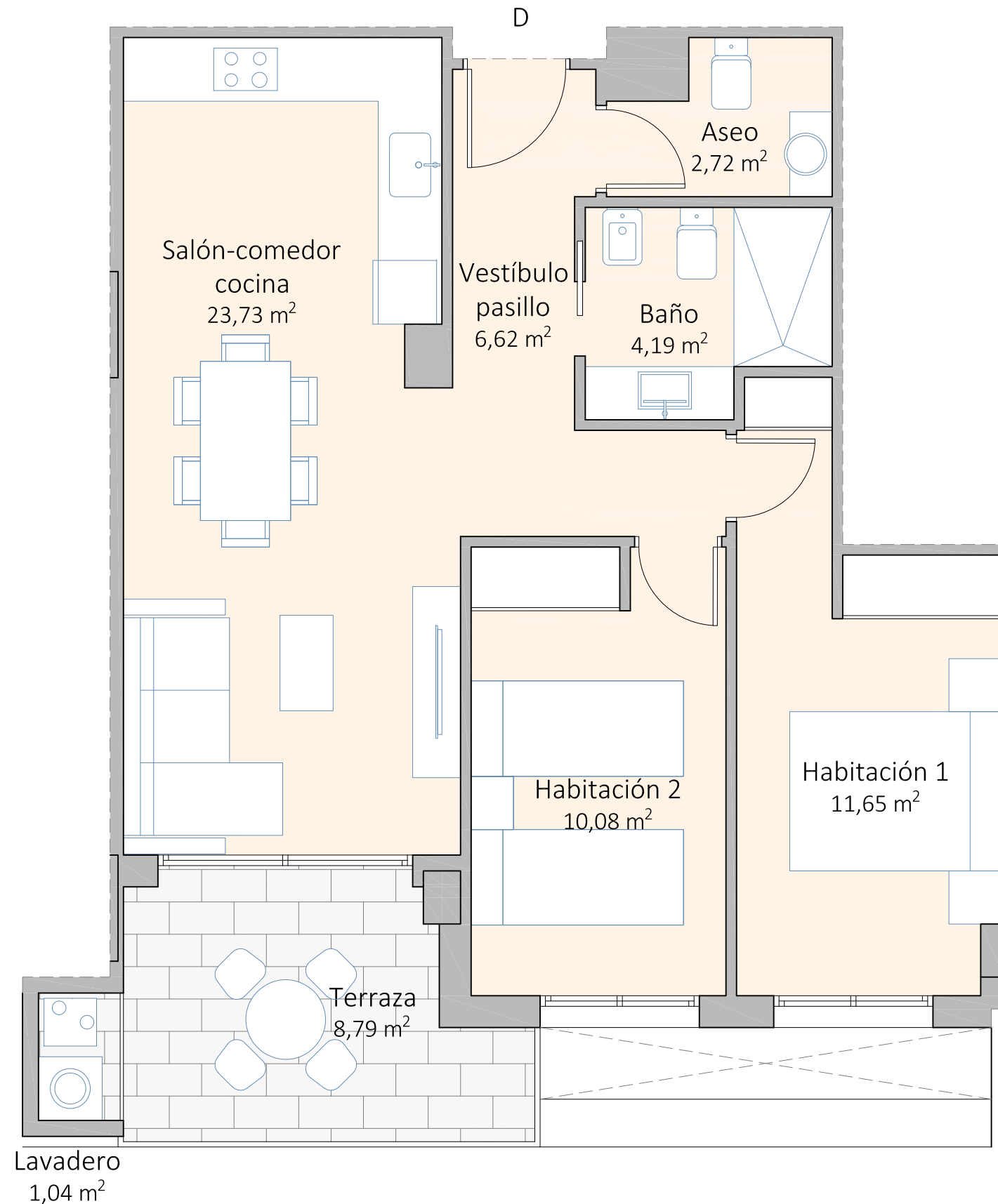


Superficies:

Útil de vivienda:	60,03 m <sup>2</sup>
Útil de terraza:	8,79 m <sup>2</sup>
<b>Útil total:</b>	<b>68,82 m<sup>2</sup></b>
Construida:	83,08 m <sup>2</sup>



NOTA LEGAL: la presente información, perspectivas, documentación gráfica y calidades son orientativas. La sociedad vendedora se reserva el derecho a efectuar las modificaciones que fuesen motivadas por exigencias técnicas, legales o comerciales. El mobiliario es meramente orientativo y no está incluido en el precio