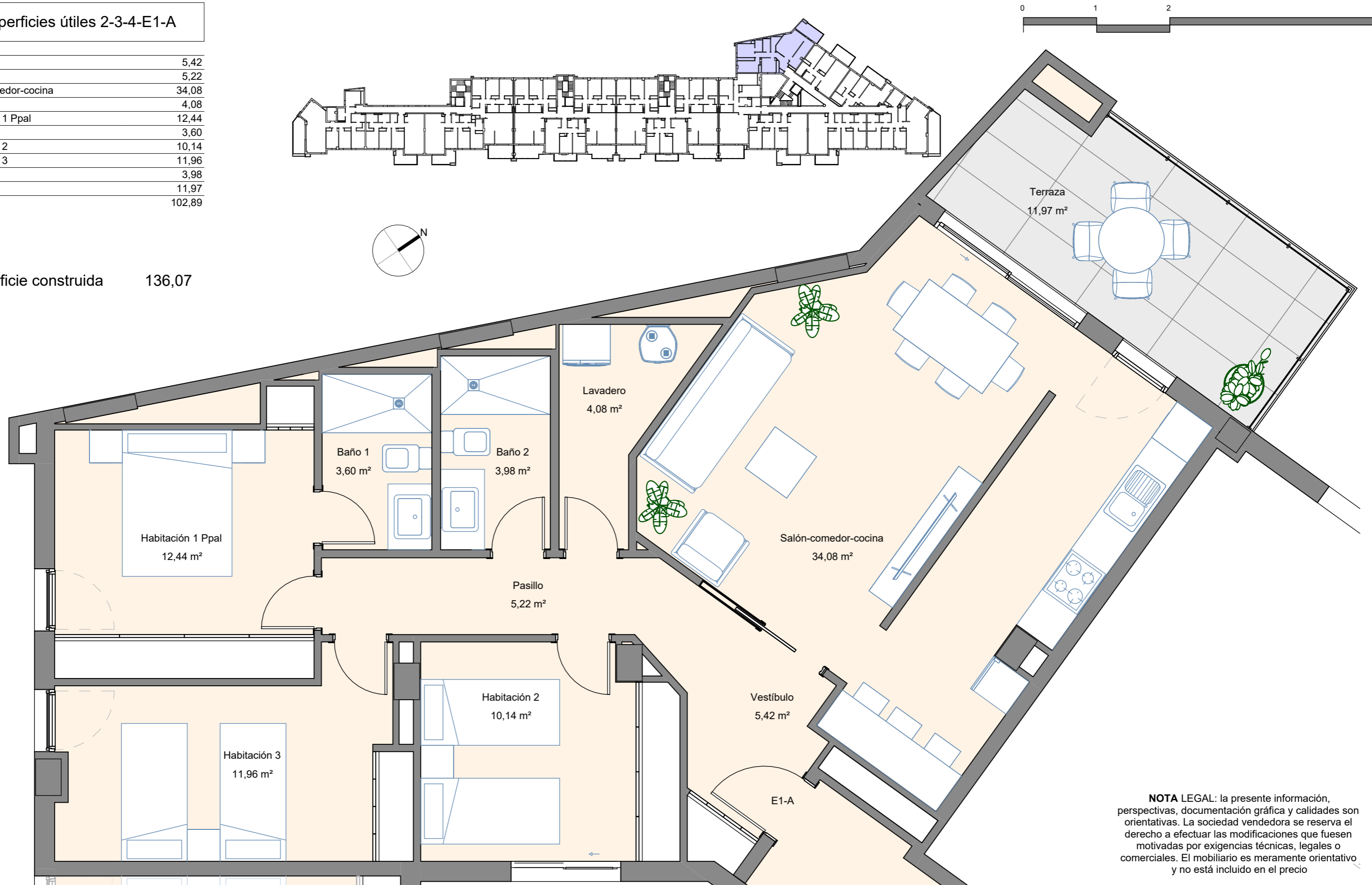


Superficies útiles 2-3-4-E1-A

Vestíbulo	5,42
Pasillo	5,22
Salón-comedor-cocina	34,08
Lavadero	4,08
Habitación 1 Ppal	12,44
Baño 1	3,60
Habitación 2	10,14
Habitación 3	11,96
Baño 2	3,98
Terraza	11,97
Total	102,89

Superficie construida 136,07



NOTA LEGAL: la presente información, perspectivas, documentación gráfica y calidades son orientativas. La sociedad vendedora se reserva el derecho a efectuar las modificaciones que fuesen motivadas por exigencias técnicas, legales o comerciales. El mobiliario es meramente orientativo y no está incluido en el precio