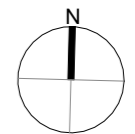


Superficies útiles 2-3-4-E1-C

Vestíbulo	3,43
Pasillo	1,40
Salón-comedor-cocina	21,98
Habitación 1 Ppal	11,94
Habitación 2	8,57
Baño 1	4,42
Terraza	10,29
	62,03

Superficie construida 76,59



NOTA LEGAL: la presente información, perspectivas, documentación gráfica y calidades son orientativas. La sociedad vendedora se reserva el derecho a efectuar las modificaciones que fuesen motivadas por exigencias técnicas, legales o comerciales. El mobiliario es meramente orientativo y no está incluido en el precio

