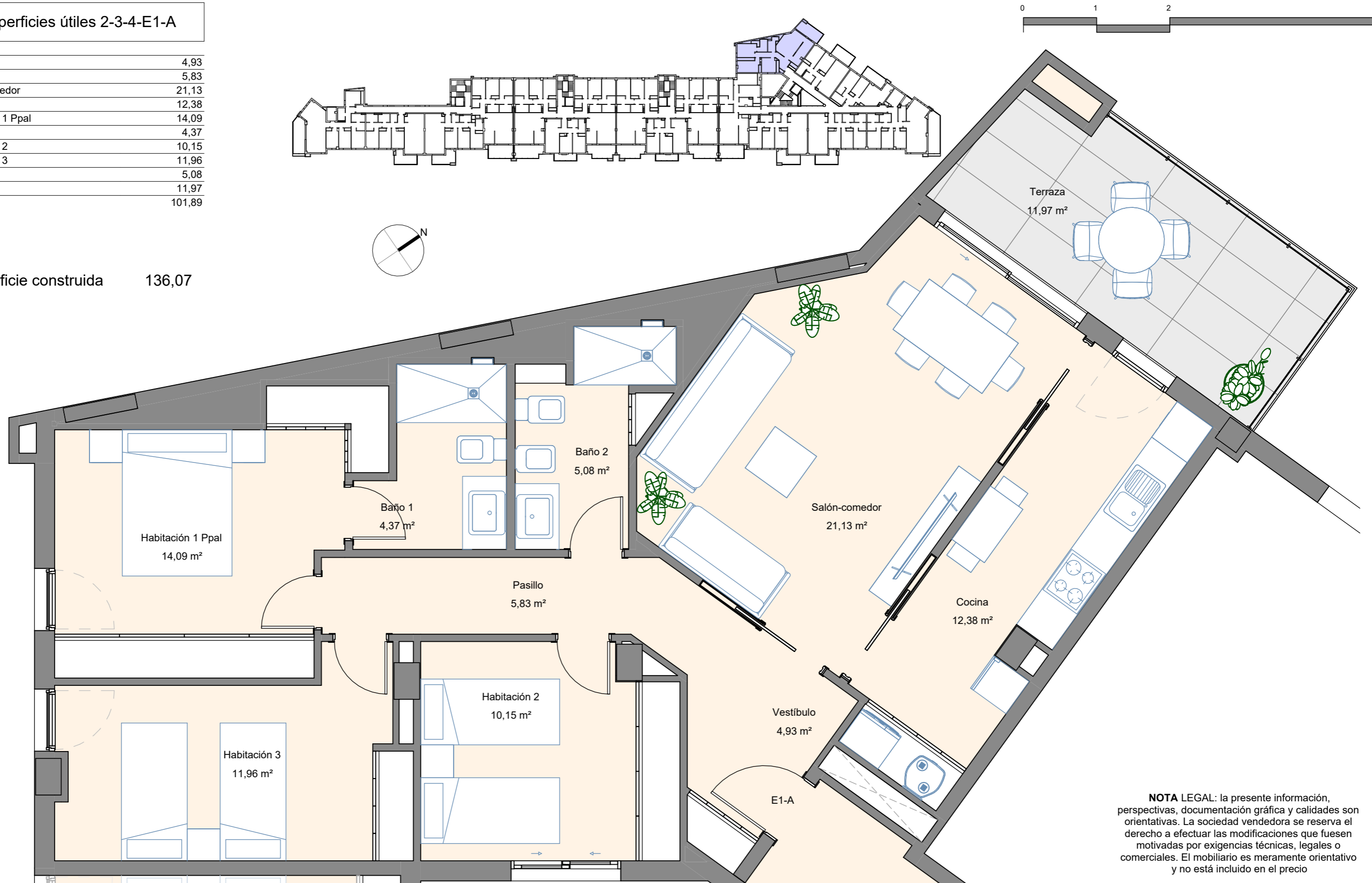


Superficies útiles 2-3-4-E1-A

Vestíbulo	4,93
Pasillo	5,83
Salón-comedor	21,13
Cocina	12,38
Habitación 1 Ppal	14,09
Baño 1	4,37
Habitación 2	10,15
Habitación 3	11,96
Baño 2	5,08
Terraza	11,97
<b>Total</b>	<b>101,89</b>

Superficie construida 136,07



**NOTA LEGAL:** la presente información, perspectivas, documentación gráfica y calidades son orientativas. La sociedad vendedora se reserva el derecho a efectuar las modificaciones que fuesen motivadas por exigencias técnicas, legales o comerciales. El mobiliario es meramente orientativo y no está incluido en el precio